



外観

セカンドライフをゆっくりと楽しんでいただけるよう、バリアフリーを基本に設計・施工させていただきました。玄関アプローチにはスロープを設け、もちろん室内には段差がありません。いつでも手すりを付けていただけるよう、壁下地にも配慮しています。

玄関ホール

スペースをゆったりと確保し、各部屋に行く動線は短く設計しています。



階段

玄関ホールより続く階段には、連続手すりを取り付けました。緩やかな階段の勾配にも配慮しています。

客間

落ち着いた客間は、純和風の造りになっています。床の間に取付けた飾り窓は、現代風な遊び心をちょっぴり加えて…



客間～居間～ダイニング

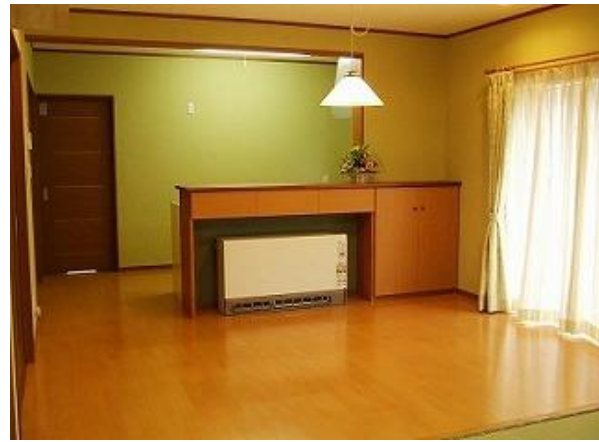
緑を基調とした室内は、建具を開けると昔ながらの田の字型の家を思わせる開放感。(もちろん、耐震設計です)

居間

居間には掘座卓を造り付けました。ご夫婦でお茶を飲みながら、時にはたくさんのお友達とゆっくり過ごしていただけることでしょう。



キッチン
 すっきりとしたシステムキッチンは、広いお庭で育てられたお野菜をお料理しながら、ご夫婦の会話もはずむ対面キッチンです。



ダイニング
 光がたくさん入るダイニング。
 キッチン後ろのカウンター下に、蓄熱暖房機を取付けました。
 丹後の寒い冬に、ポカポカとした心地よい暖が得られます。



和室
 1階に設けられた和室は、将来ご夫婦の寝室になる予定です。
 ワンフロアで日常がすごせるのは心強いですね。



浴室
 水廻りの動線にも、床の段差はありません。
 浴室に浴室乾燥暖房機を取り付け、寒い日も安心して入浴していただけます。
 ちょっとした工夫で毎日が快適に過ごせますね。



2階ホール
 階段に光が差し込むように窓を取り付け、暗くなりがちな廊下に天窓からのやわらかな光が注ぎます。
 窓下のデスクスペースには、読書好きのご主人様にと本棚を取り付けました。



書斎
 パソコンと読書が趣味の旦那様の隠れ家です。
 カウンターの後ろ側にも本棚を取付け、大容量の本に囲まれながら充実の一時を過ごしていただけることでしょう。



クローゼット
寝室横には、屋根裏を利用した大容量の収納を配置しました。



クローゼット内部
寝室横のクローゼットには、屋根裏(下屋部)点検の入口を設けました。
工事後のメンテナンスも、万全です！



クローゼット
使い勝手に合わせて、収納棚を取付けました。
何処に何を収納するかを考えながら、お施主様の要望にお応えしていきます。