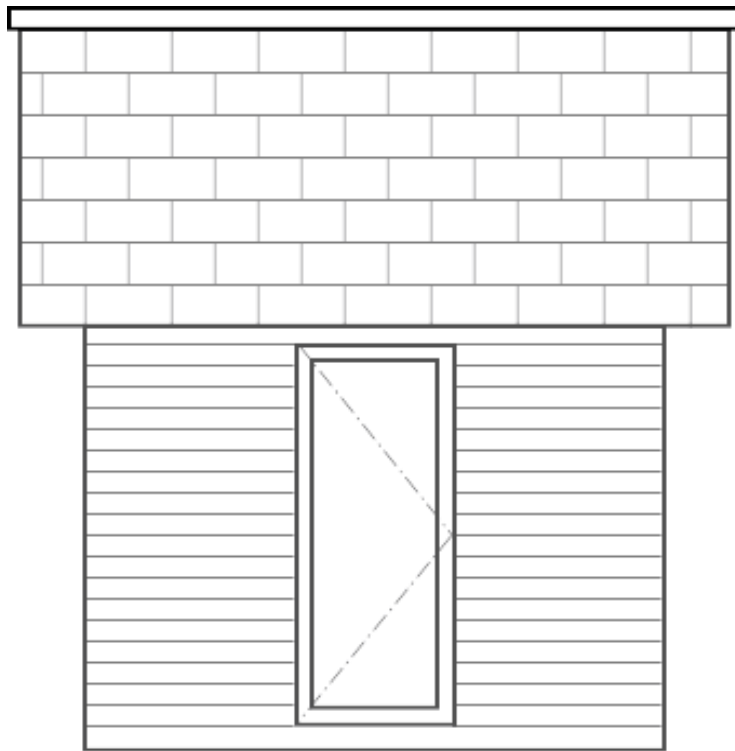


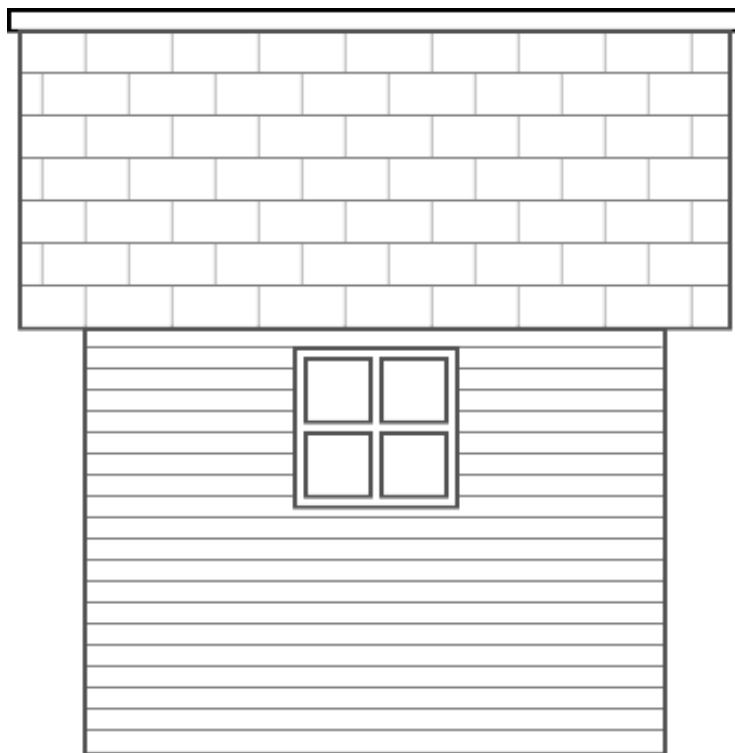
## 【 2.2坪 基本部材 】

壁		桧	3000*75*75	130本
土台		桧	3000*120*105	4本
棟		桧	3000*105*105	1本
棟木		桧	3000*75*75	1本
母屋		桧	3000*75*75	2本
屋根板		杉	2000*15*210	60枚(二重)
ドア枠		桧	1000*30*120	4本
入口枠		桧	2000*45*120	2本
入口枠		桧	1000*45*120	1本
床材		杉	2000*15*210	15枚
床中棧		桧	3000*75*75	1本
入口戸		杉	1900*75*30	1本
丁番		ステン	75ステン中厚丁番	2ヶ
ドアノブ			筒錠鍵付	1組

窓		桧	800*770	1組
丁番		ステン	51ステン中厚丁番	1組
ラッチ			ストレート塗りラッチ	1ヶ
屋根材			カラーベスト	12m <sup>2</sup>
金物・ビス			立用ボルトφ9.0mm ナット 座金 コースレットビス75 コースレットビス75	4本 8ヶ 8ヶ 25本 1080本

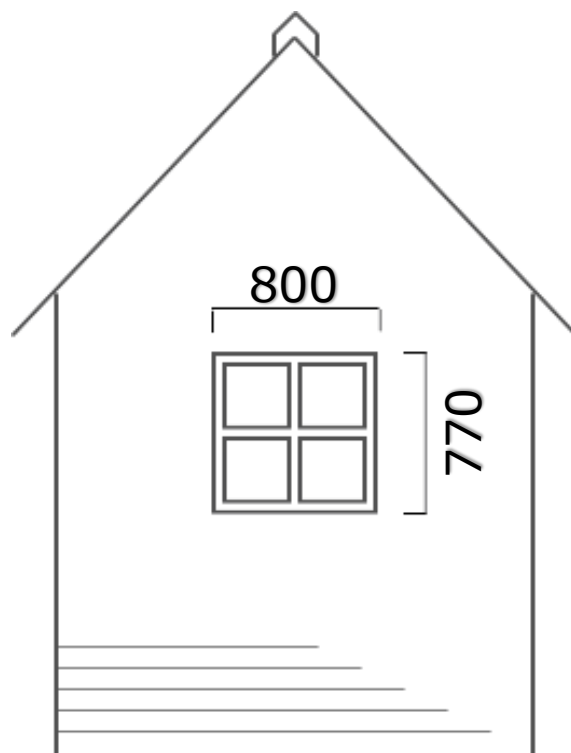
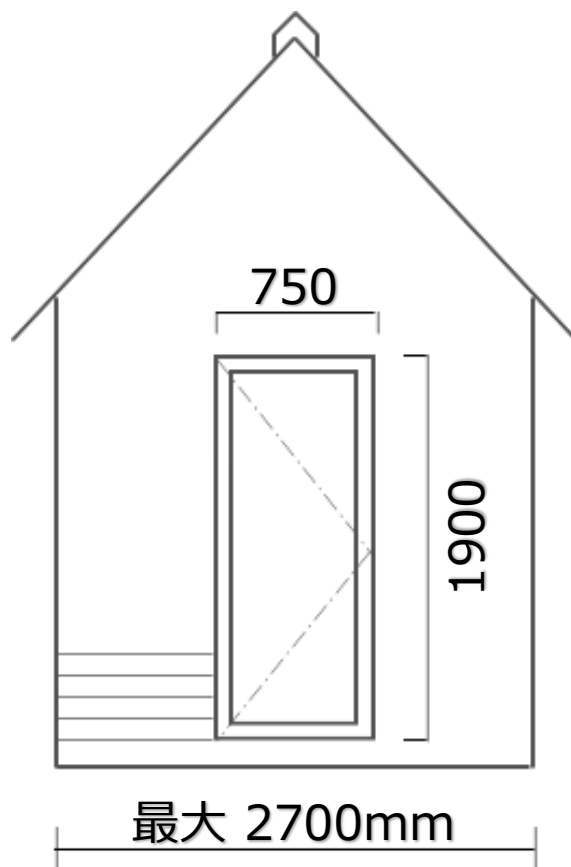


最大 2700mm



最大 2700mm

【 2.2坪 開口可能スペース 】  
桧 3000\*75\*75 仕様



【 据付ブロック図 】

