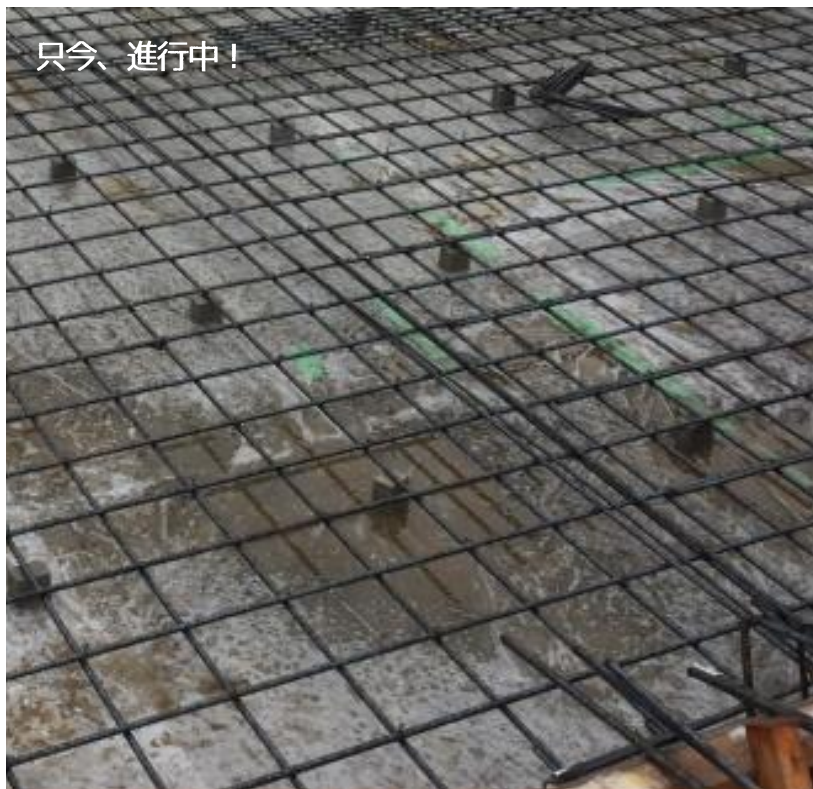


只今、進行中！



家のレントゲンお見せします！

京都府内産木材
を使います！

構造見学会

4月初旬開催予定！

家づくりは完成すると見えなくなる部分が一番大切で、住まいの性能や心地よさを大きく左右する重要な部分です。今回の見学会では、基礎、床下、屋根裏、骨組構造などを見て頂くことができます。耐震、断熱、素材、施工方法を実際に見ながら、職人の説明を聞き、どんどん質問して下さい。永く住み続けるために、そして家族の安全を守るために、家づくりの大切な部分を知り、参考にして頂けると幸いです。皆さまのお越しをお待ちしております。

自然素材で永く住める家造り

株式会社おがみ工務店

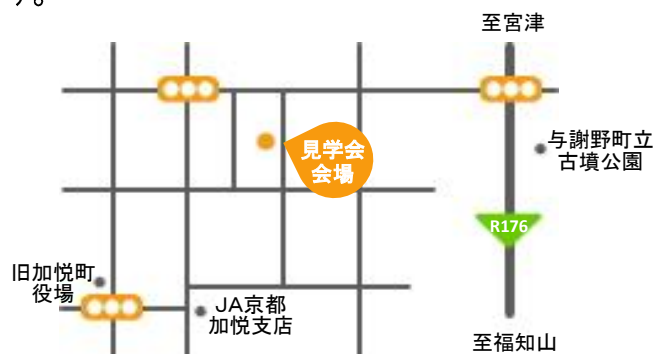
〒629-2403

京都府与謝郡与謝野町字加悦12番地7

TEL: 0772-42-7483 ★ FAX: 0772-42-7485



おがみ工務店



会場：与謝野町字算所91-9

おがみ工務店の家造り

フラット35S
対応

その1. お母さんにやさしい設計

家族の中で一番忙しく、走りまわらなくてはならないお母さんの動きを一番に考えた『お母さん第一主義』の間取り、使い勝手をカタチにします。

その2. ちいさな気配りを怠りません

あっ！ここ危ないかも！毎日の生活の中にある小さな危険を見逃がしません！赤ちゃんからお年よりまで安全に暮していただける設計、施工を心掛けています。

その3. 家の中はどこもあたたかく

家の中の気温の変化で起こりうるヒートショックなどの健康リスクを防ぐために、家の断熱化に力を入れています。断熱工法：デコスドライ工法 & 樹脂サッシは無敵です。（詳しくはホームページへ）

その4. 大工さんの知恵を基本に

大工さんのちょっとした工夫や知恵を惜しみなく取り入れた住まい造りをしています。木を一本入れただけで、二階の音が軽減されるってご存知ですか？

その5. もちろん高耐震・高耐久！

おがみ工務店では、柱は4～5寸角のひのき材を使用しています。柱に限らず太い無垢材の梁を細かく組み込み、地震に強く柔軟な構造の家を設計しています。耐久性のよい材料、メンテナンスの少ない設備機器を提案し、永く住める家造りを実現しています。（詳しくはホームページへ）



住宅ローン < フラット35 > とは？

フラット35は、民間金融機関と住宅金融支援機構が提携してみなさまに提供している全期間固定金利住宅ローンです。全期間固定金利住宅ローンは、資金のお受取時にご返済終了までのお借入金利・ご返済額が確定する住宅ローンですので、長期にわたるライフプランを立てやすくなります。フラット35は、「ずっと固定金利の安心」で大切なマイホームの取得とその後のライフプランをサポートします。

【フラット35】Sの住宅のイメージ

【フラット35】Sで求められる住宅の技術基準レベル



【フラット35】Sで対象となる4分野の住宅性能

省エネルギー性に優れた住宅
高い水準の断熱性能等を実現した住宅



耐久性・可変性に優れた住宅

耐久性を有し、長期にわたり良好な状態で使用するための措置が講じられた住宅



耐震性に優れた住宅

強い地震力に対して倒壊、崩壊等しない程度の性能が確保された住宅



バリアフリー性に優れた住宅

高齢者の日常生活を行いやすくした住宅



自然素材で永く住める家造り

株式会社おがみ工務店

〒629-2403

京都府与謝郡与謝野町字加悦12番地7

TEL: 0772-42-7483 ★ FAX: 0772-42-7485

おがみ工務店

